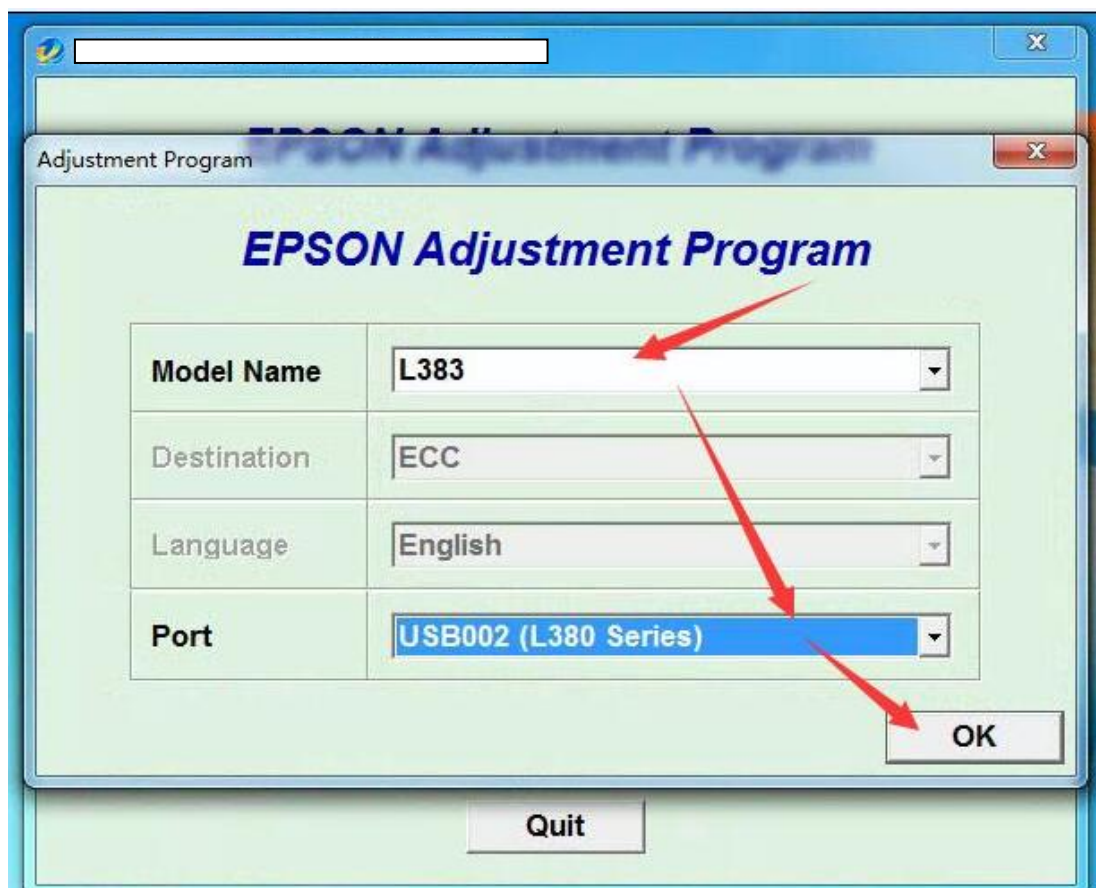
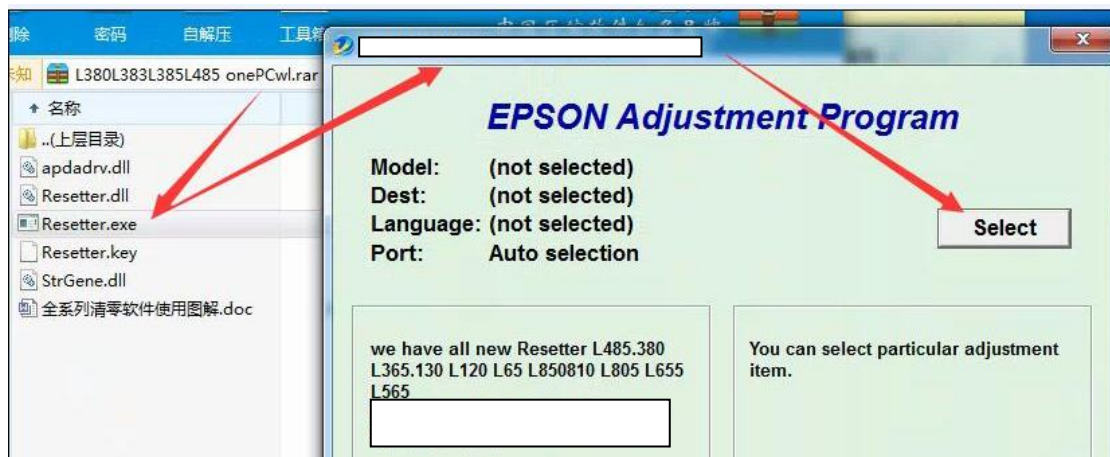


## L380L383L385L485 喷墨一体机清零图解

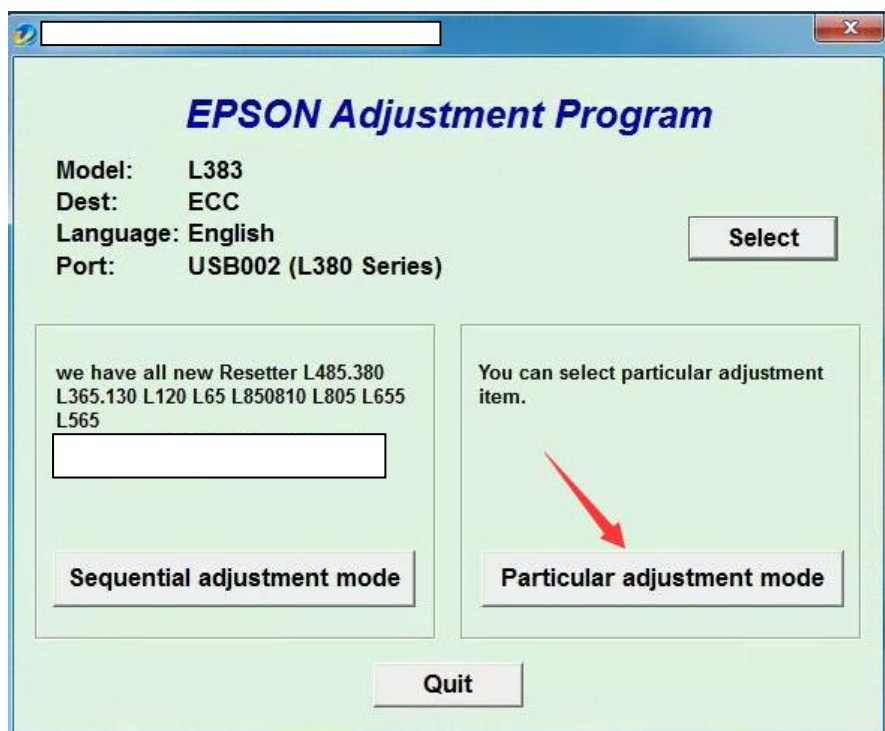
**清零前请取消打印任务，打印机用 USB 线接电脑并开启**

1. 双击 **[Resetter.exe]** 启动软件, 点击 **[Select]**, 选择 Port 打印机型号, 然后点 **[OK]**, 如下图。

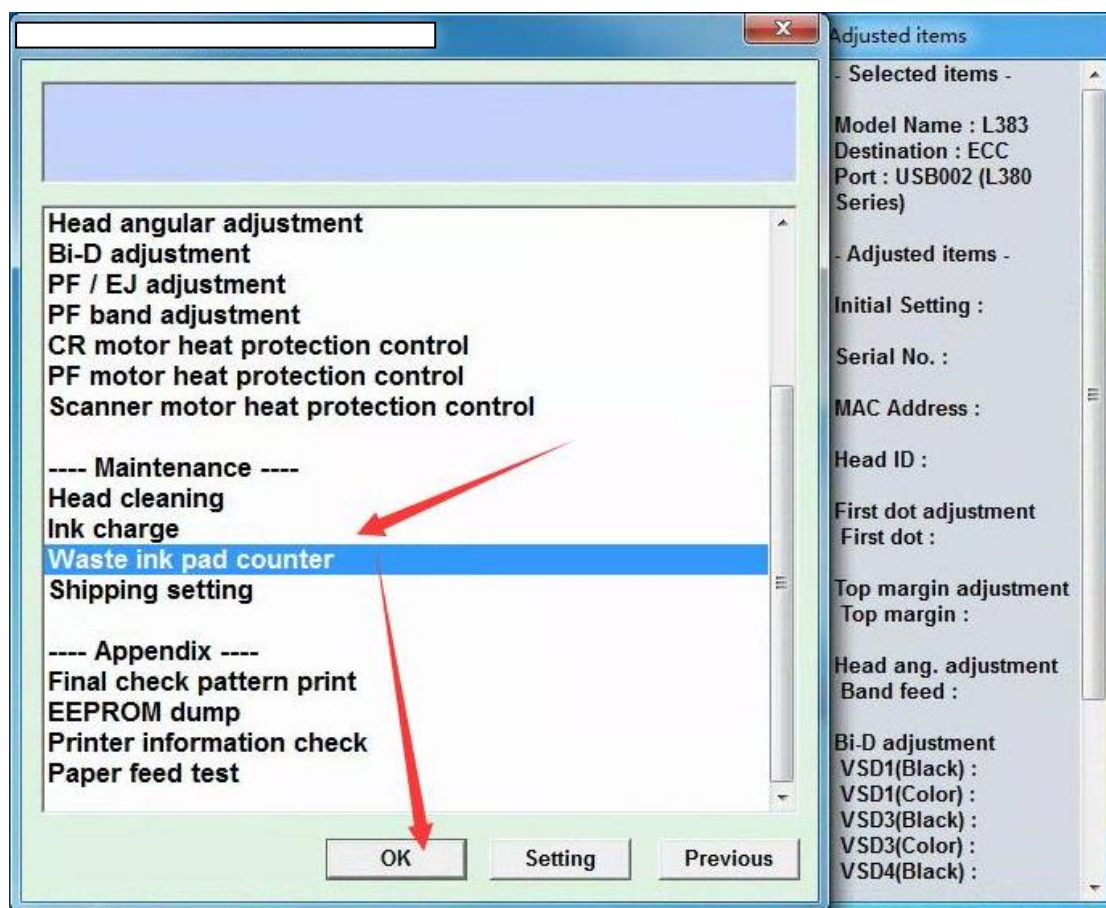


[如果 port 下拉列表找不到你的打印机, 请更换 USB 接口, 并重新开打印机重试。]

2. 点击 **[Particular adjustment mode]** 进入主菜单. 如下图。

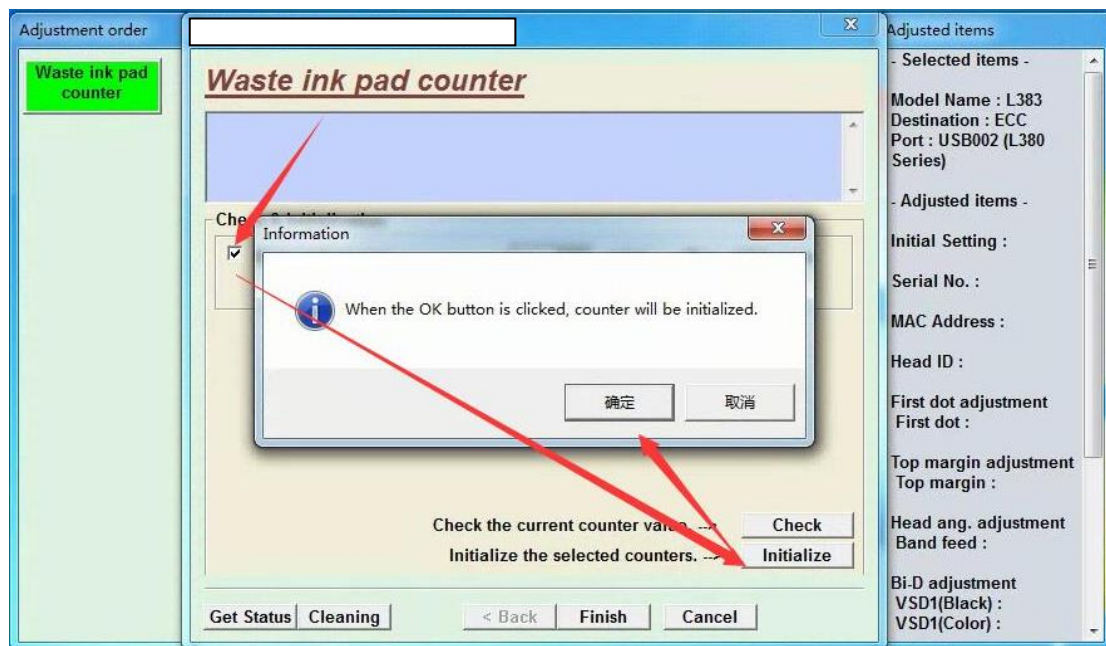


3. 选择[Waste ink pad counter]然后点[OK]。 如下图。



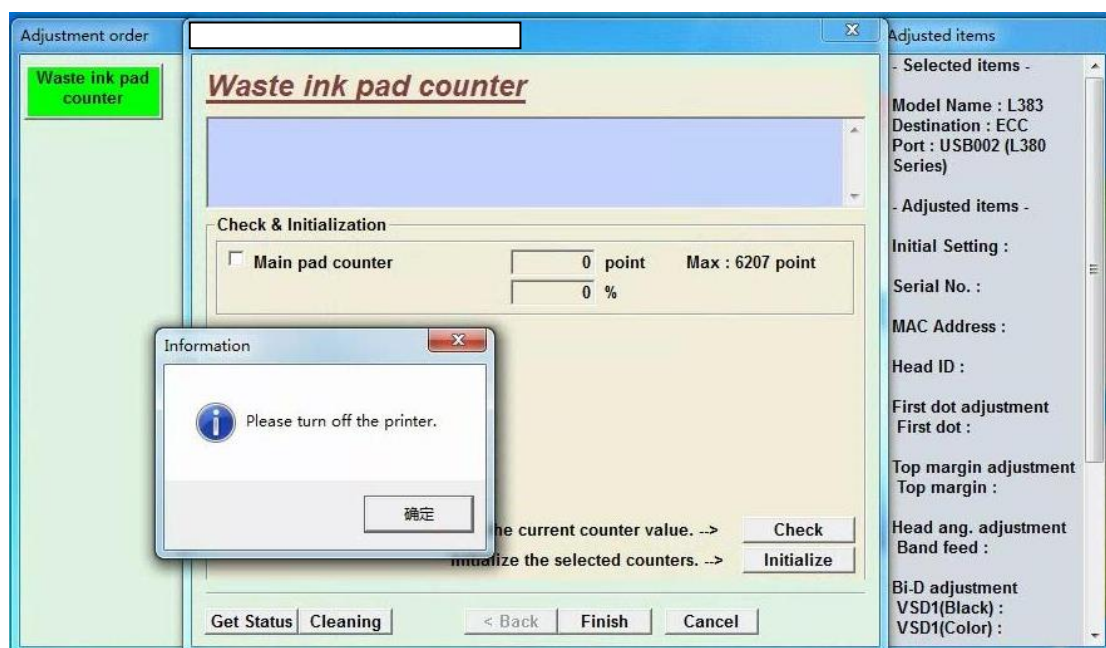
4. 点击所有方框打上[V], 然后点击[Initiation], 接着点[确

定] 如下图。



[如果清零过程中报错，请取消打印任务并重开打印机再清，如果还不行请重启电脑再试]

5. 当提示[plese turn off the printer] 关闭打印机，然后点击[确定]，接着点[确定]重开打印机。如下图。



亲，恭喜您，打印机已经清零成功了!!!